

CHIFFRES CLÉS



Le contrat local de santé (CLS) est un outil porté conjointement par l'agence régionale de santé (ARS) et une collectivité territoriale pour réduire les inégalités territoriales et sociales de santé. Il est l'expression des dynamiques locales partagées entre acteurs et partenaires sur le terrain pour mettre en œuvre des actions, au plus près des populations.

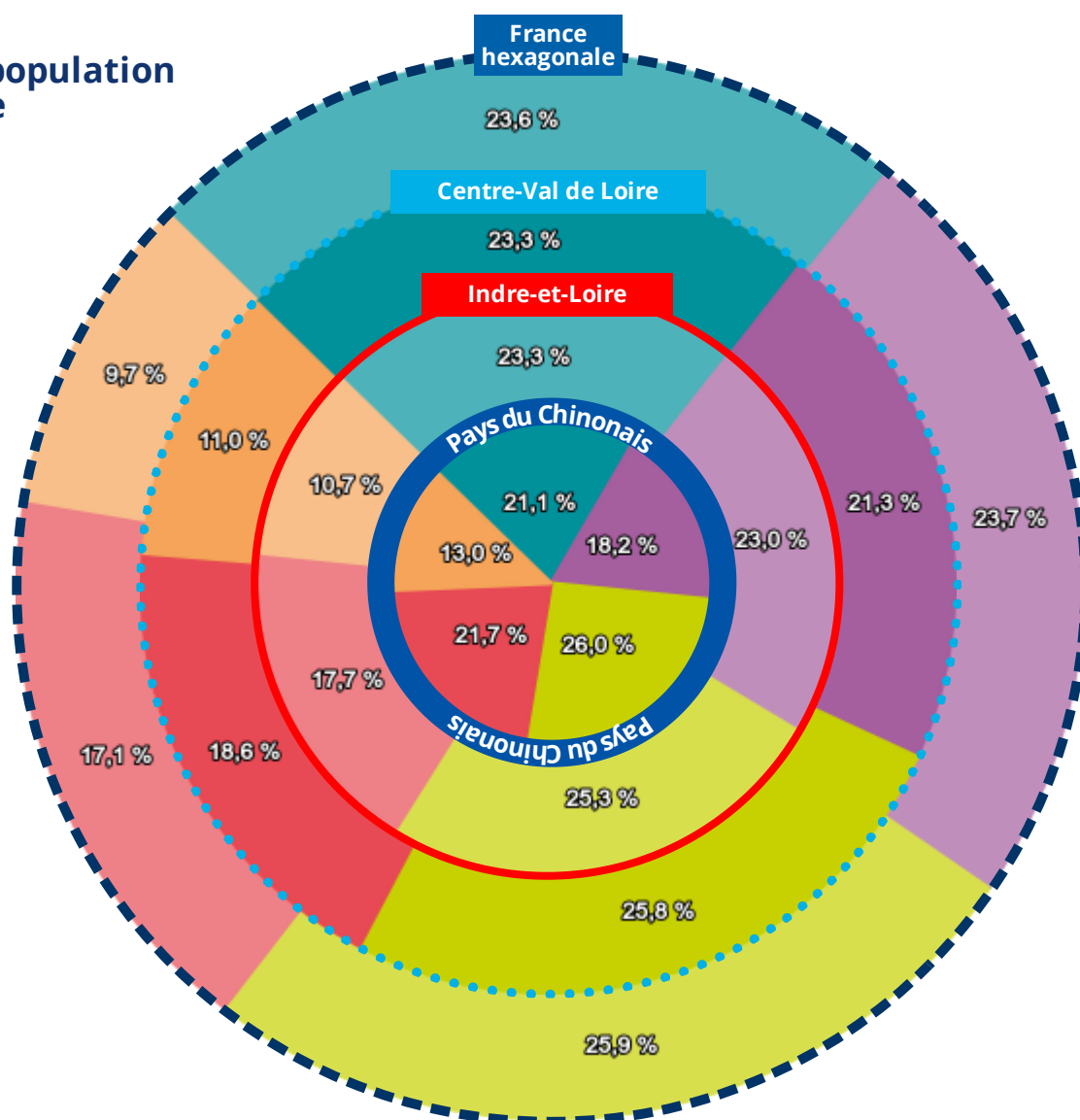
CARACTÉRISTIQUES SOCIO-DÉMOGRAPHIQUES



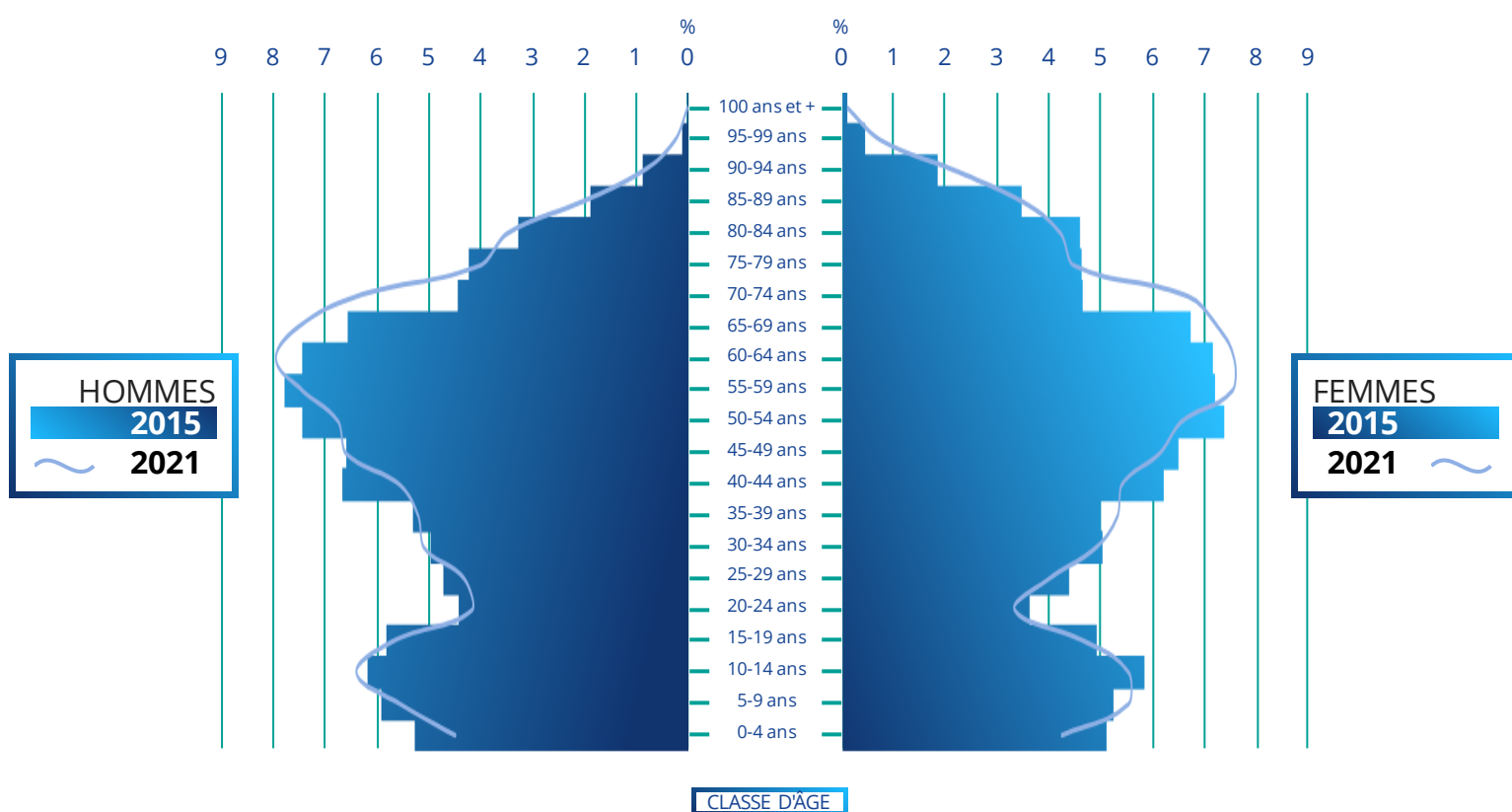
48 265

Habitants
en 2021▼
-0,28 %Par an sur la période
2015-2021Pourcentage de population
par tranche d'âge

- Moins de 20 ans
- 20-39 ans
- 40-59 ans
- 60-74 ans
- 75 ans ou plus



Pyramide des âges "Pays du Chinonais"



Source : Insee RP 2015-2021 - Exploitation : ORS Centre-Val de Loire

Indicateurs socio-démographiques



Revenus nets imposables moyens annuels par foyer fiscal (2022)

Pays du Chinonais	25 627€
Indre-et-Loire	29 464€
Centre-Val de Loire	28 118€
France Hexagonale	30 656€

Source : DGFIP - Exploitation : ORS Centre-Val de Loire



Part d'allocataires dont les ressources dépendent à 100 % des prestations sociales (2023)

Pays du Chinonais	12,0%
Indre-et-Loire	12,4%
Centre-Val de Loire	12,8%
France Hexagonale	14,0%

Sources : Cnaf, CCMSA - Exploitation : ORS Centre-Val de Loire



Part de foyers fiscaux non imposés (2022)

Pays du Chinonais	60,0%
Indre-et-Loire	54,4%
Centre-Val de Loire	55,1%
France Hexagonale	54,5%

Source : DGFIP - Exploitation : ORS Centre-Val de Loire



Nombre et part des jeunes de 25-34 ans pas ou peu diplômés (2021)

Pays du Chinonais	575	13,3%
Indre-et-Loire	6 192	9,8%
Centre-Val de Loire	34 158	13,1%
France Hexagonale	857 120	11,8%

Source : Insee RP 2021 - Exploitation : ORS Centre-Val de Loire

ENVIRONNEMENT

AIR

NO₂

**DIOXYDE
D'AZOTE**

Moyenne annuelle en µg/m³ sur le territoire (2023)
Valeur limite = 40 µg/m³

6 µg/m³

PM_{2,5}

**PARTICULES
FINES < 2,5µm**

Moyenne annuelle en µg/m³ sur le territoire (2023)
Valeur limite = 25 µg/m³

8 µg/m³

PM₁₀

**PARTICULES
FINES < 10 µm**

Moyenne annuelle en µg/m³ sur le territoire (2023)
Valeur limite = 40 µg/m³

14 µg/m³

O₃

OZONE

Nombre de jours dépassant 120 µg/m³/8h en moyenne sur 3 ans en O₃ sur le territoire (2023)
(Valeur cible : 120 µg/m³/8h (moyenne sur 3 ans) à ne pas dépasser plus de 25 jours/an)

9 JOURS

Source : InterQUAL'Air (Lig'Air)
Exploitation : ORS Centre-Val de Loire

Nombre de jours de dépassement du seuil de protection de la santé pour l'ozone sur le territoire (2023) (Objectif de qualité : 120µg/m³/8h à ne pas dépasser dans l'année)

12 JOURS



HABITAT

Part de résidences principales datant d'avant 1946 (2021)

Pays du Chinonais	36,3%
Indre-et-Loire	21,1%
Centre-Val de Loire	23,9%
France Hexagonale	21,1%

Source : Insee RP 2021
Exploitation : ORS Centre-Val de Loire

Part de ménages en situation de précarité énergétique liée au logement (2021)

Pays du Chinonais	21,4%
Indre-et-Loire	15,2%
Centre-Val de Loire	16,3%
France Hexagonale	14,8%

Source : GEODIP, ONPE 2021
Exploitation : ORS Centre-Val de Loire

PART DES DÉPLACEMENTS DOMICILE-TRAVAIL (2021)

Voiture, camion, fourgonnette

83,5 %

Indre-et-Loire 75,8 %

Centre-Val de Loire 78,9 %

France hexagonale 69,5 %

Pas de transport

6,5 %

Indre-et-Loire 4,3 %

Centre-Val de Loire 4,4 %

France hexagonale 4,1 %

Marche à pied

4,4 %

Indre-et-Loire 5,5 %

Centre-Val de Loire 5,2 %

France hexagonale 6,1 %

Transports en commun

2,8 %

Indre-et-Loire 9,4 %

Centre-Val de Loire 7,5 %

France hexagonale 15,4 %

Vélo

1,5 %

Indre-et-Loire 3,8 %

Centre-Val de Loire 2,7 %

France hexagonale 3,2 %

Deux roues motorisé

1,2 %

Indre-et-Loire 1,3 %

Centre-Val de Loire 1,2 %

France hexagonale 1,8 %

Source : Insee RP 2021 – Exploitation : ORS Centre-Val de Loire



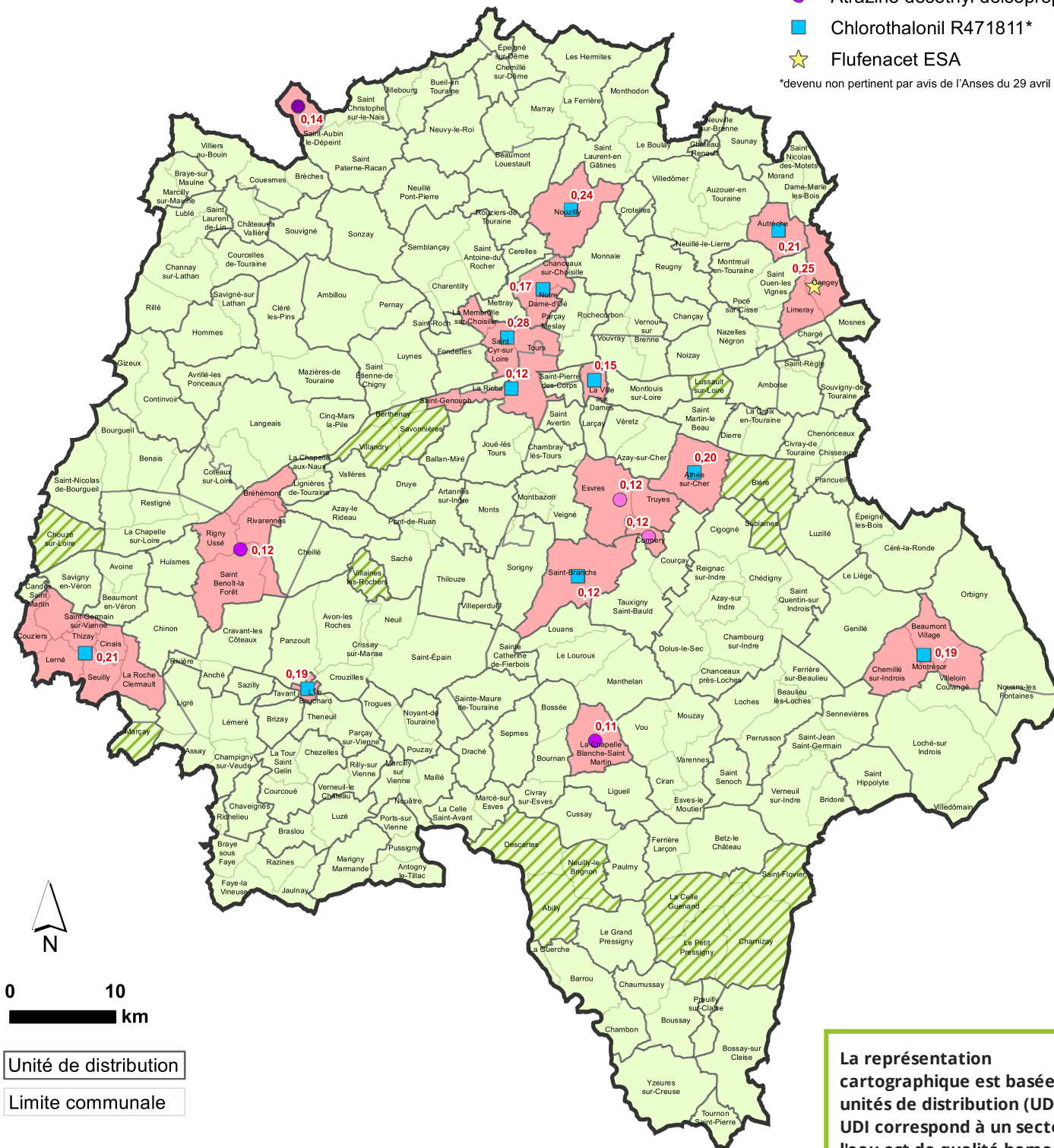
EAU

LES TENEURS MAXIMALES EN PESTICIDES DANS LES EAUX DISTRIBUÉES

Dans l'Indre-et-Loire
en 2023

- Atrazine déséthyl
- Atrazine déséthyl déisopropyl
- Chlorothalonil R471811*
- ★ Flufenacet ESA

*devenu non pertinent par avis de l'Anses du 29 avril 2024



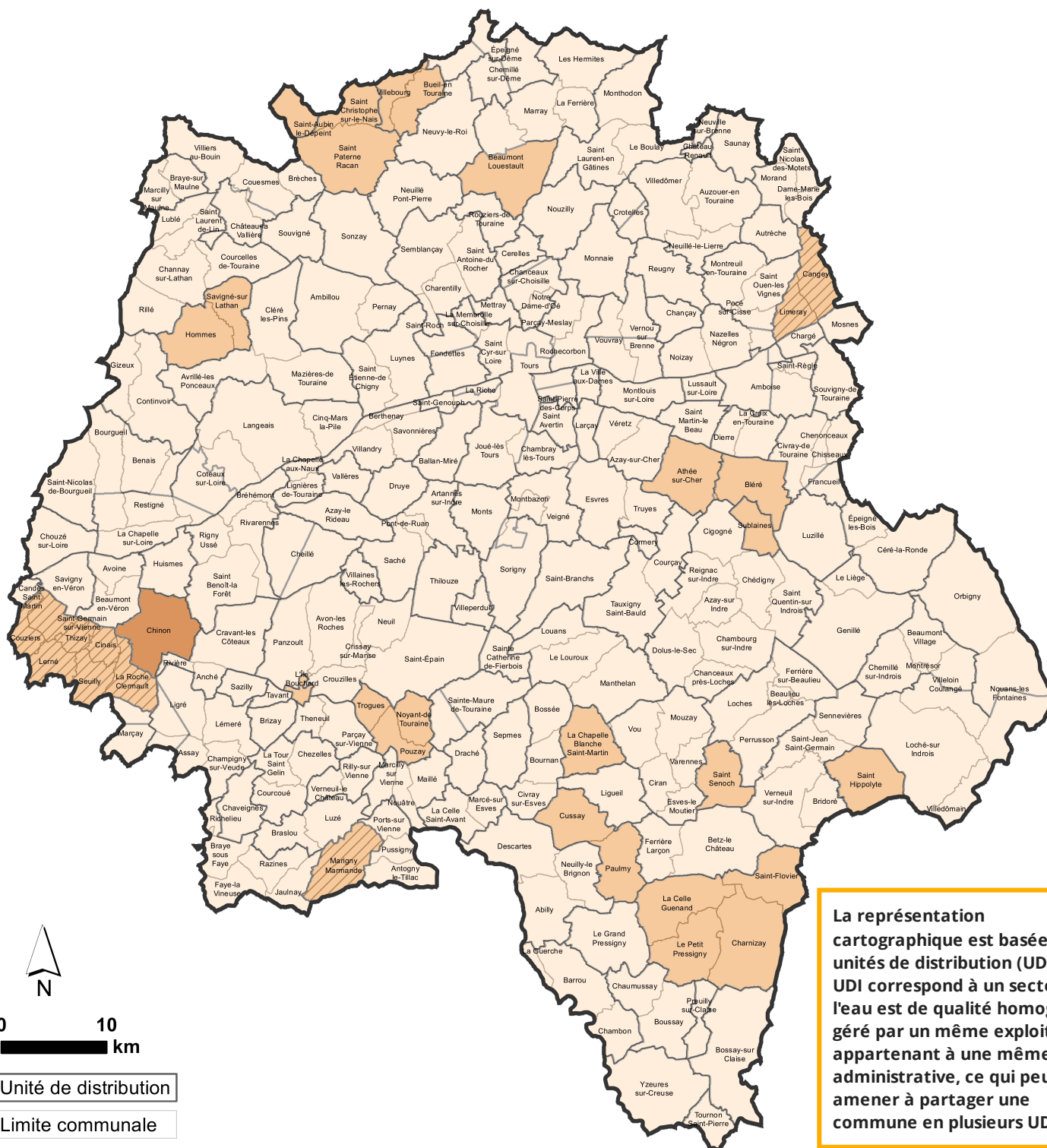
Teneur maximale (µg/L) en pesticides et leurs
métabolites soumis à la qualité de 0,1 µg/L

	Nombre d'unités de distribution	Population concernée
Conformité (teneur < à 0,1 µg/L)	132	394131
Non conformité ponctuelle	9	21284
Non conformité récurrente	17	202422

La représentation
cartographique est basée sur les
unités de distribution (UDI). Une
UDI correspond à un secteur où
l'eau est de qualité homogène,
géré par un même exploitant et
appartenant à une même entité
administrative, ce qui peut
amener à partager une
commune en plusieurs UDI.

Réalisation : ARS Centre-Val de Loire - Octobre 2024


Source : ARS Centre-Val de Loire - IGN / AdminExpress ©



La représentation cartographique est basée sur les unités de distribution (UDI). Une UDI correspond à un secteur où l'eau est de qualité homogène, géré par un même exploitant et appartenant à une même entité administrative, ce qui peut amener à partager une commune en plusieurs UDI.

Teneur moyenne en nitrates (mg/L)

Teneur moyenne en nitrates	Nombre d'unités de distribution	Population concernée
≤ 25 mg/L	139	580766
De 25 à 40 mg/L inclus	18	29008
De 40 à 50 mg/L inclus	1	8063
Non-conformité récurrente (> 50 mg/L)	0	0

 UDI avec teneurs moyennes en nitrates conformes (≤ 50 mg/L) mais ayant présenté des dépassements ponctuels de cette limite de qualité

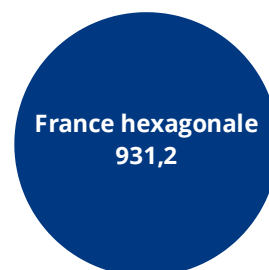
MORTALITÉ



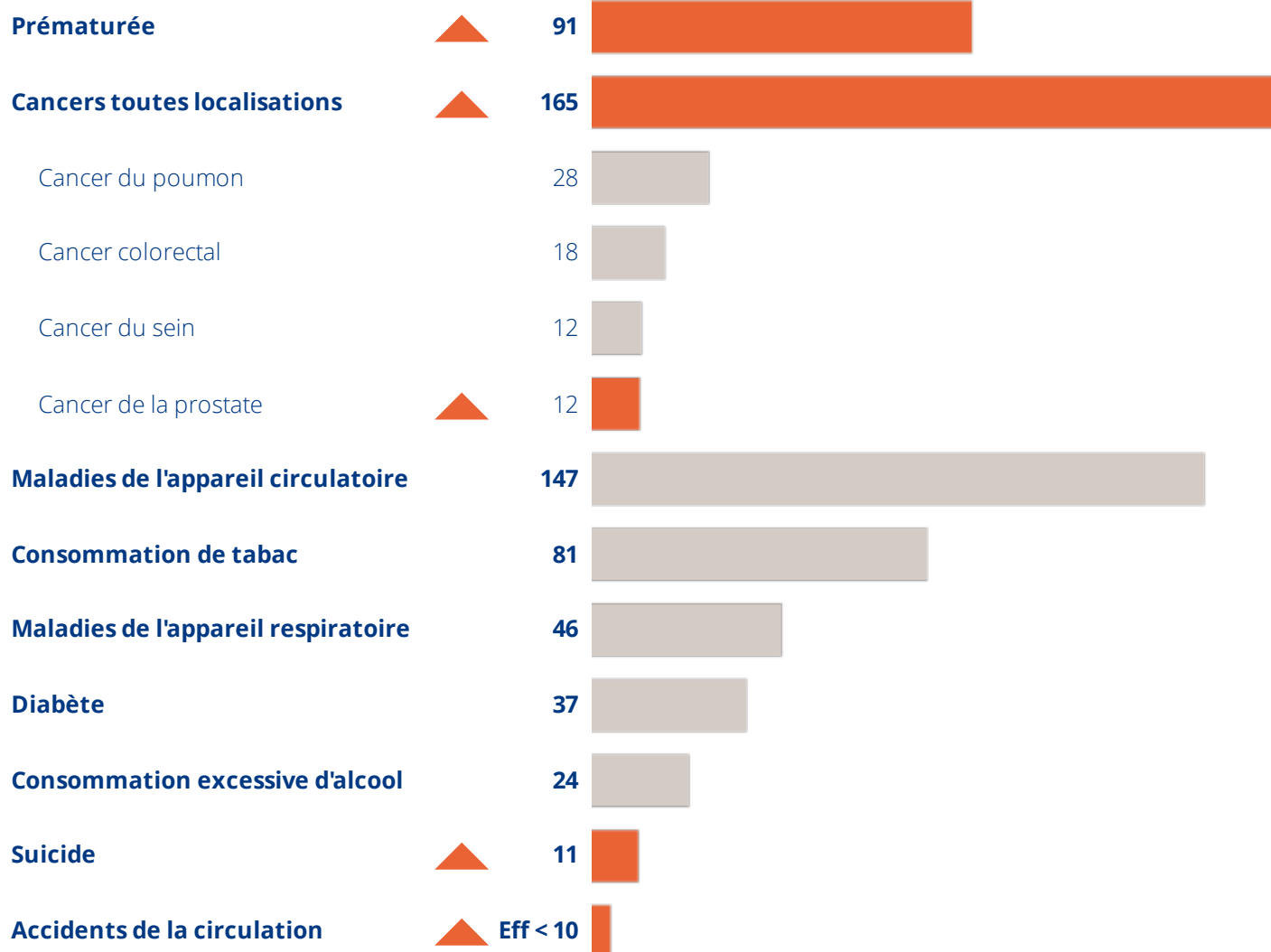
NOMBRE DE DÉCÈS PAR AN
EN MOYENNE (2013-2021)

606 (Pays du Chinonais)

TAUX COMPARATIF DE MORTALITÉ (TCM) POUR 100 000 HABITANTS



NOMBRE DE DÉCÈS PAR AN EN MOYENNE (2013-2021)



SURMORTALITÉ SIGNIFICATIVE

PAR RAPPORT À LA FRANCE HEXAGONALE



SOUS-MORTALITÉ SIGNIFICATIVE

PAR RAPPORT À LA FRANCE HEXAGONALE

Sources : Inserm CépiDC, Insee - Exploitation : ORS Centre-Val de Loire

ADMISSION EN AFFECTION DE LONGUE DURÉE



NOMBRE DE NOUVELLES
ADMISSIONS EN ALD PAR AN
EN MOYENNE (2017-2022)

1 508 (Pays du Chinonais)

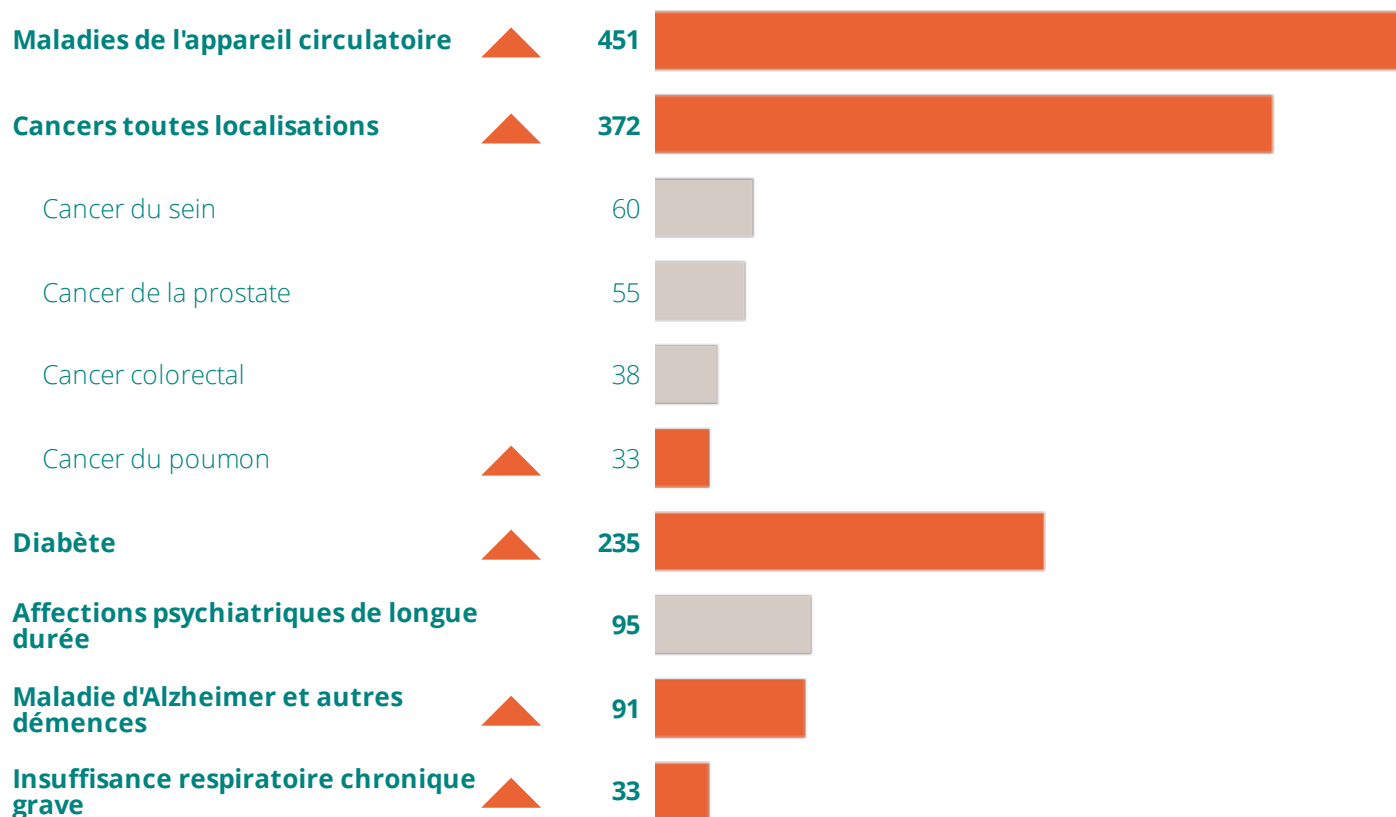
Nombre total de personnes prises
en charge pour une ALD en 2022

Pays du Chinonais	13 838
Indre-et-Loire	146 110
Centre-Val de Loire	651 613
France Hexagonale	15 794 605

TAUX COMPARATIF DE NOUVELLES ADMISSIONS EN ALD POUR 100 000 HABITANTS



NOMBRE DE NOUVELLES ADMISSIONS EN ALD PAR AN EN MOYENNE (2017-2022)



SURMORBIDITÉ SIGNIFICATIVE

PAR RAPPORT À LA FRANCE HEXAGONALE



SOUS-MORBIDITÉ SIGNIFICATIVE

PAR RAPPORT À LA FRANCE HEXAGONALE

Sources : CnamTS, CCMSA, CNRSI, Insee - Exploitation : ORS Centre-Val de Loire

RECOURS AUX MÉDECINS GÉNÉRALISTES



Taux standardisés sur l'âge pour 100 bénéficiaires ayant eu au moins une consommation de soins (1) au cours de la période 2021-2023*

Pays du Chinonais	85,6%
Indre-et-Loire	85,1%
Centre-Val de Loire	81,0%
France Hexagonale	82,1%

PRÉVENTION



Pourcentage des femmes bénéficiaires de 50 à 74 ans ayant participé au dépistage organisé du cancer du sein au cours de la période 2022-2023*

Pays du Chinonais	51,4%
Indre-et-Loire	52,9%
Centre-Val de Loire	48,9%
France Hexagonale	43,9%



Pourcentage des femmes bénéficiaires de 25 à 65 ans ayant réalisé un frottis (2) au cours de la période 2021-2023*

Pays du Chinonais	48,8%
Indre-et-Loire	51,4%
Centre-Val de Loire	50,4%
France Hexagonale	51,6%



Pourcentage de bénéficiaires de 50 à 74 ans ayant participé au dépistage organisé du cancer du colon-rectum au cours de la période 2022-2023*

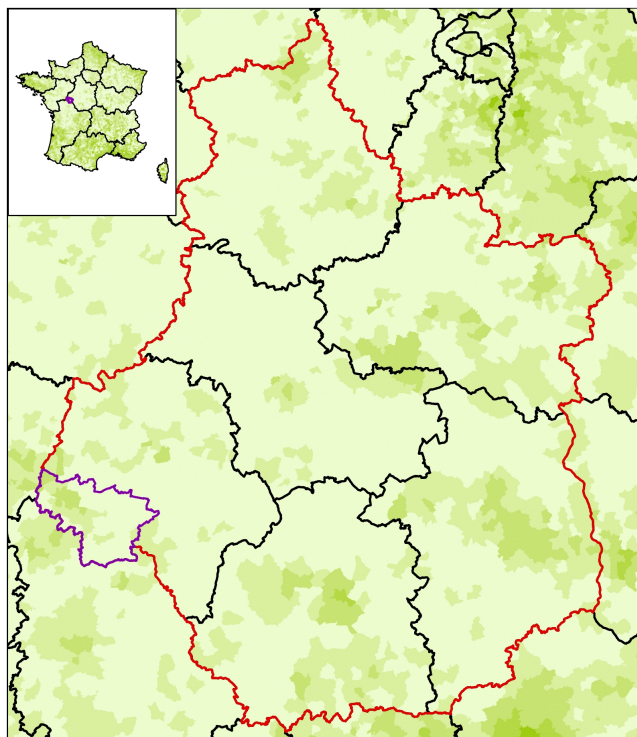
Pays du Chinonais	27,8%
Indre-et-Loire	29,5%
Centre-Val de Loire	29,2%
France Hexagonale	26,6%

(1) Bénéficiaires ayant eu au moins une consommation de soins : bénéficiaires ayant eu au moins un remboursement (de consultations d'un professionnel de santé, de médicaments, d'actes biologiques, etc.) entre le 01/01/2021 et le 31/12/2023

(2) Les codes CCAM pris pour cet indicateur sont ceux correspondant aux examens cytopathologiques de prélèvement du col de l'utérus, et aux tests HPV.

* Source : SNDS-DCIR - Exploitation : ORS Centre-Val de Loire

OFFRE DE SOINS



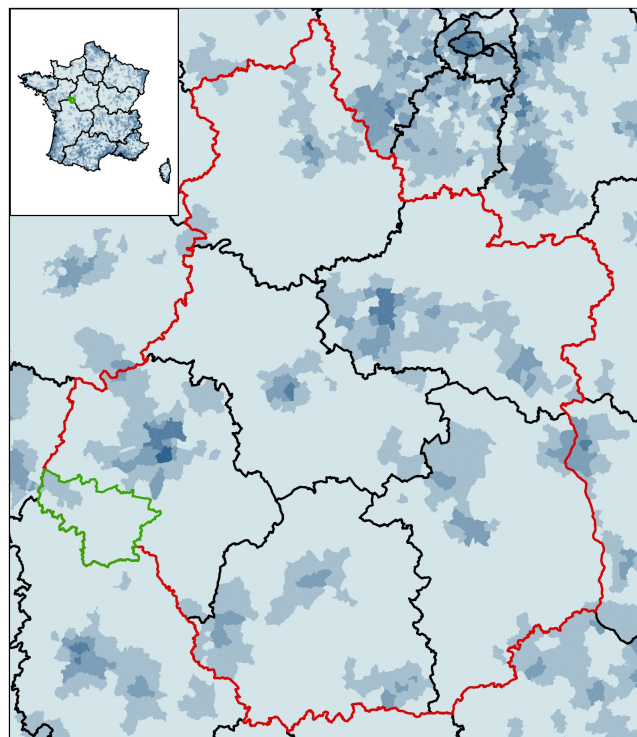
Accessibilité potentielle localisée (APL) aux infirmiers libéraux ou exerçant en centre de santé de moins de 65 ans en 2022
(en nombre d'ETP accessibles pour 100 000 habitants standardisés)

Bornes d'APL
(quintiles de population)

211,79 - 1689,80
156,80 - 211,78
114,03 - 156,79
85,92 - 114,02
0,00 - 85,91

APL France : 157,4

Sources : SNIR-AM 2022, EGB 2018, CNAM ;
populations par sexe et âge 2020, distancier METRIC,
INSEE ; traitements DREES.
Exploitation : ORS Centre-Val de Loire



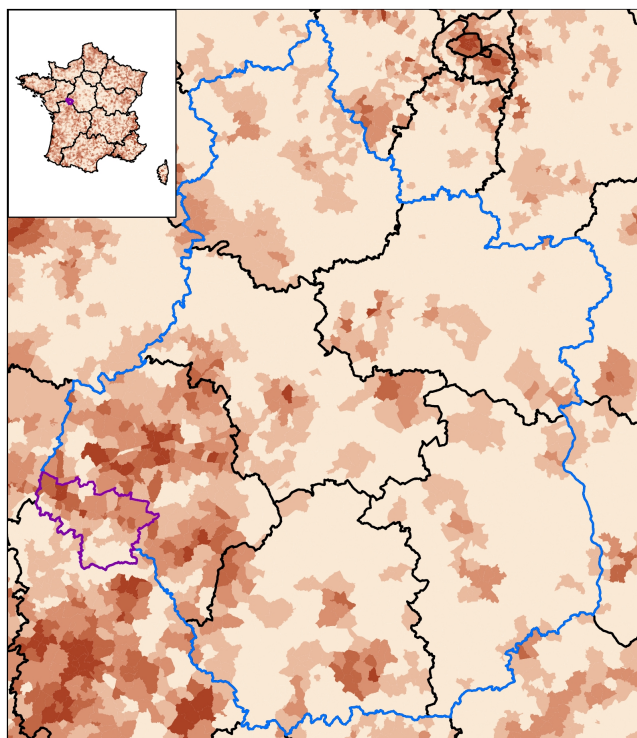
Accessibilité potentielle localisée (APL) aux masseurs-kinésithérapeutes libéraux ou exerçant en centre de santé de moins de 65 ans en 2022
(en nombre d'ETP accessibles pour 100 000 habitants standardisés)

Bornes d'APL
(quintiles de population)

166,02 - 728,18
120,74 - 166,01
88,85 - 120,73
64,05 - 88,84
0,00 - 64,04

APL France : 115,1

Sources : SNIR-AM 2022, EGB 2018, CNAM ;
populations par sexe et âge 2020, distancier METRIC,
INSEE ; traitements DREES.
Exploitation : ORS Centre-Val de Loire



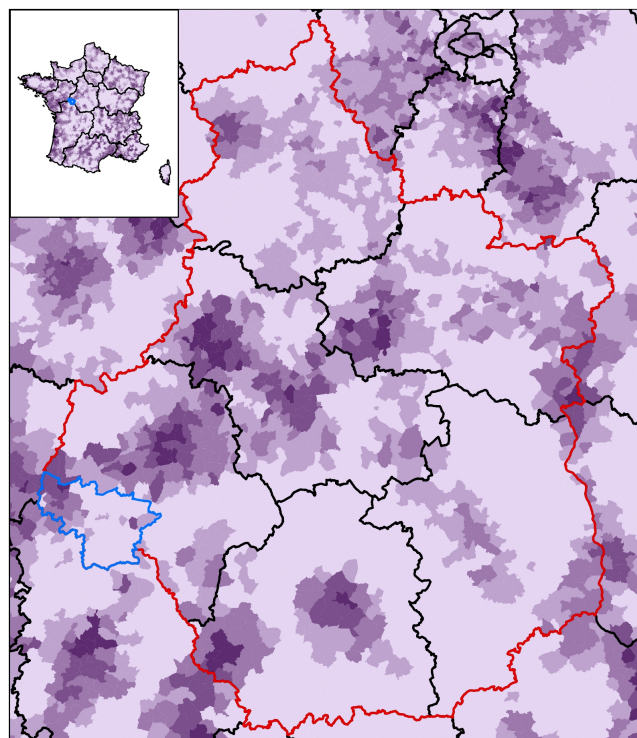
Accessibilité potentielle localisée (APL) aux médecins généralistes libéraux ou exerçant en centre de santé en 2022
(en nombre de consultations accessibles par an et par habitant)

Bornes d'APL
(quintiles de population)

4,82 - 28,75
4,06 - 4,81
3,40 - 4,05
2,71 - 3,39
0,00 - 2,70

APL France : 3,8

Sources : SNIR-AM 2022, EGB 2018, CNAM ;
populations par sexe et âge 2020, distancier METRIC,
INSEE ; traitements DREES.
Exploitation : ORS Centre-Val de Loire



Accessibilité potentielle localisée (APL) aux sages-femmes libérales ou exerçant en centre de santé de moins de 65 ans en 2022
(en nombre d'ETP accessibles pour 100 000 femmes standardisées)

Bornes d'APL
(quintiles de population)

28,10 - 176,01
22,41 - 28,09
17,55 - 22,40
13,45 - 17,54
0,00 - 13,44

APL France : 20,8

Sources : SNIR-AM 2022, EGB 2018, CNAM ;
populations par sexe et âge 2020, distancier METRIC,
INSEE ; traitements DREES.
Exploitation : ORS Centre-Val de Loire

COMPOSITION COMMUNALE DU TERRITOIRE

au 01/01/2024



37004 - Anché

37005 - Antogny-le-Tillac

37007 - Assay

37011 - Avoine

37012 - Avon-les-Roches

37022 - Beaumont-en-Véron

37034 - Braslou

37035 - Braye-sous-Faye

37040 - Brizay

37042 - Candes-Saint-Martin

37051 - Champigny-sur-Veude

37065 - Chaveignes

37071 - Chezelles

37072 - Chinon

37074 - Chouzé-sur-Loire

37076 - Cinais

37087 - Courcoué

37088 - Couziers

37089 - Cravant-les-Côteaux

37090 - Crissay-sur-Manse

37093 - Crouzilles

37105 - Faye-la-Vineuse

37118 - Huismes

37119 - L'Île-Bouchard

37121 - Jaulnay

37125 - Lémeré

37126 - Ligné

37129 - Ligné

37140 - Luzé

37142 - Maillé

37144 - Marçay

37147 - Marcilly-sur-Vienne

37148 - Marigny-Marmande

37165 - Neuil

37174 - Nouâtre

37176 - Noyant-de-Touraine

37178 - Panzoult

37180 - Parçay-sur-Vienne

37187 - Ports-sur-Vienne

37188 - Pouzay

37190 - Pussigny

37191 - Razines

37196 - Richelieu

37199 - Rilly-sur-Vienne

37201 - Rivière

37202 - La Roche-Clermault

37210 - Saint-Benoît-la-Forêt

37216 - Saint-Épain

37220 - Saint-Germain-sur-Vienne

37226 - Sainte-Maure-de-Touraine

37242 - Savigny-en-Véron

37244 - Sazilly

37248 - Seully

37255 - Tavant

37256 - Theneuil

37258 - Thizay

37260 - La Tour-Saint-Gelin

37262 - Trogues

37268 - Verneuil-le-Château

CONTRAT LOCAL DE SANTÉ

LS

CHIFFRES CLÉS

ORS CENTRE-VAL DE LOIRE
Observatoire Régional de la Santé

RÉPUBLIQUE FRANÇAISE
Liberté
Égalité
Fraternité

ARS
Agence Régionale de Santé
Centre-Val de Loire

Pays du
CHINONNAIS

Directrice de publication Mme Clara de Bort - ARS Centre-Val de Loire

Rédactrice en chef Mme Céline Leclerc - ORS Centre-Val de Loire

Comité de rédaction Mme Claire Cherbonnet, M. Alassane Diack, M. Franck Géniteau - ORS Centre-Val de Loire

Conception graphique J-Ph Germanaud - Orléans, M. Julien Vossart - ORS Centre-Val de Loire

ORS Centre-Val de Loire

1 rue Porte Madeleine - 45000 Orléans

14 avenue de l'Hôpital CS 86709
45067 Orléans Cedex 2

www.orscentre.org